

## **ALLEGATO C**

### **VALUTAZIONE DI IMPATTO ACUSTICO SULLA DISMISSIONE DELL'IMPIANTO N.2 LATO MARSOLA INTEGRAZIONE ALLA RELAZIONE PREVISIONALE DI IMPATTO ACUSTICO**

**Dott. Gianpaolo Pretelli**

Tecnico competente in acustica  
DGR Marche ME/AMB 23/11/1998

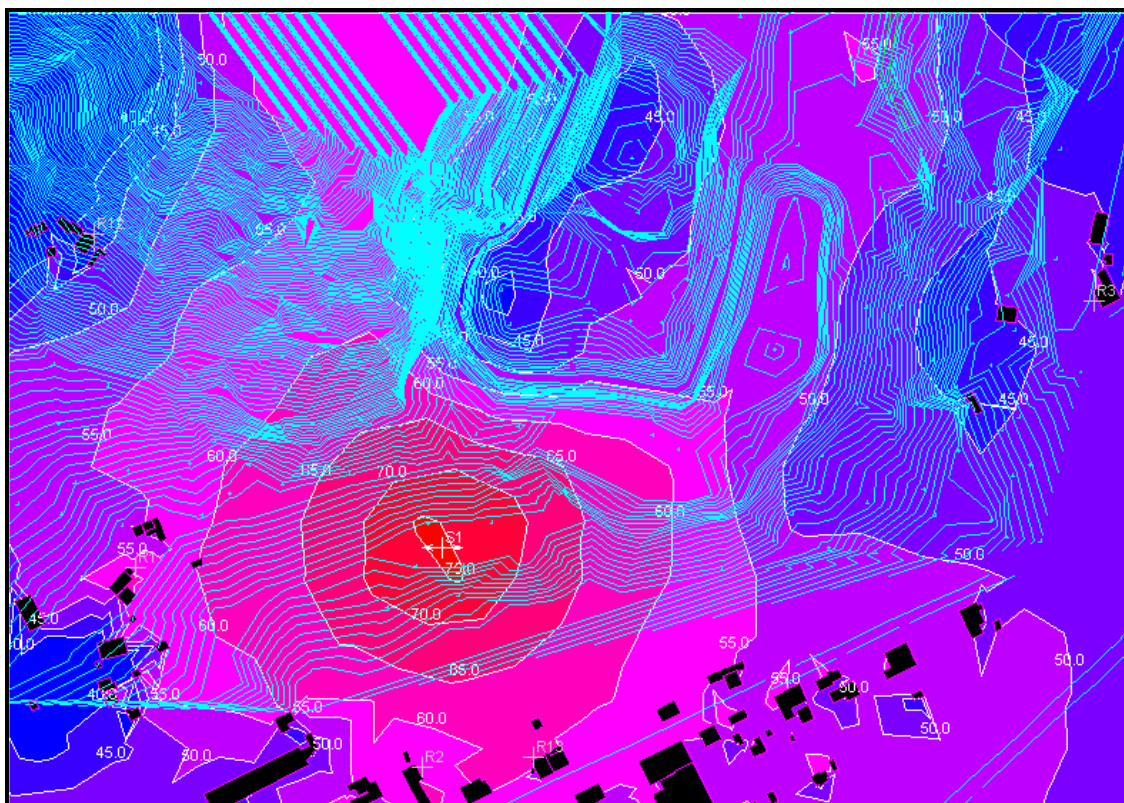
**SEA Gruppo S.r.l.**

La realizzazione di un nuovo impianto di lavorazione, in posizione differente da quella attuale, e la dismissione di quello esistente (impianto n. 2), dovrebbe ridurre in maniera significativa il livello di emissioni sonore presso i ricettori potenzialmente più esposti all'interno dell'abitato di Masrola (R1, R2, R5). Il decremento di rumorosità sarà imputabile principalmente all'aumento di distanza tra le abitazioni ed i nuovi macchinari ed alla configurazione morfologica del nuovo sito che fungerà da schermo acustico tra la sorgente sonora ed i ricettori.

Al fine di trarre indicazioni sull'entità dell'attenuazione sonora è stata eseguita una simulazione con il solo impianto n. 2 in funzione, nella posizione attuale ed una simulazione con il nuovo impianto in funzione, posizionato nel sito previsto. (I calcoli sono stati eseguiti mediante il software previsionale Mithra su base cartografica in 3D).

### Simulazione 1. STATO ATTUALE

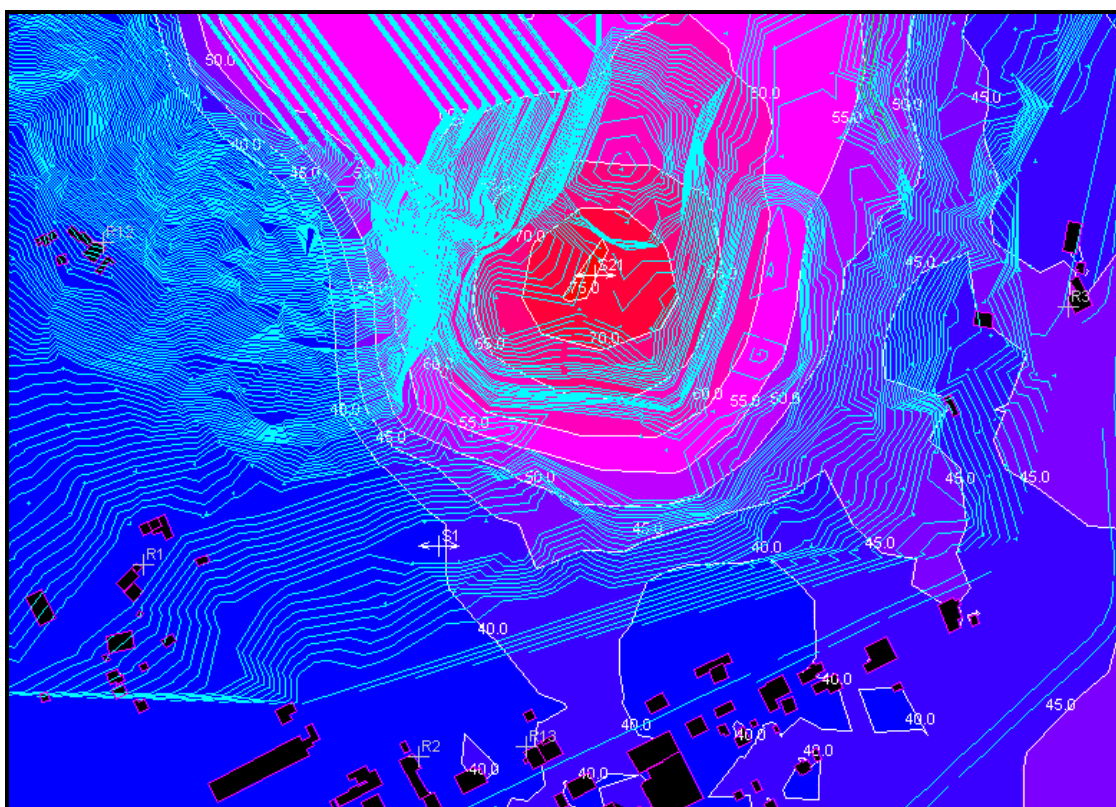
Livelli sonori previsti presso i ricettori		
Ricettore	Altezza dal suolo	Leq dBA
R1	1,8 m	54,6
R2	1,8 m	58,7
R3	1,8 m	47,4
R5	1,8 m	59,0



Impianto CEISA n. 2. **Posizione attuale.** Mappa delle isofoniche a 4 metri di altezza

## Simulazione 2. STATO FUTURO

Livelli sonori previsti presso i ricettori		
Ricettore	Altezza dal suolo	Leq dBA
R1	1,8 m	29,6
R2	1,8 m	30,6
R3	1,8 m	47,3
R5	1,8 m	37,5



Impianto CEISA n. 2. **Posizione futura.** Mappa delle isofoniche a 4 metri di altezza